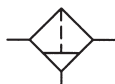


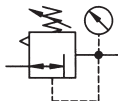
Filter



Benämning	F-114	F-138	F-212	F-334	F-310
Anslutning	R1/4	R3/8	R1/2	R3/4	R1"
Filtreringsgrad	5µm, mot förfrågan 0.3µm, 0.01µm samt 0.005µm (Filter med aktivt kol)				
Flöde	2 200NI/min 2.236Cv	2 400NI/min 2.440Cv	3 500NI/min 3.557Cv	13 000NI/min 13.220Cv	
Primärtryck	0.5 – 16bar		0.5 – 16bar	1.5 – 16bar	
Aut.dränering	1.5 – 16bar		1.5 – 12bar		
Temp.område	-10°C...+ 50°C				
Material	Hus: PA66, Anslutning i zink				
Volym	max 28cm ³		max 49cm ³	max 87cm ³	

För automatiskt dränering lägg till "A"
Beställningsnyckel t.ex F-114A

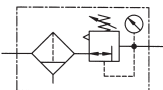
Regulator



Benämning	R-114	R-138	R-212	R-334	R-310
Anslutning	R1/4	R3/8	R1/2	R3/4	R1"
Montering	Konsol, in-line, horisontellt eller vertikalt				
Flöde	2 200NI/min 2.236 Cv	2 700NI/min 2.744 Cv	4 300NI/min 4.370 Cv	14 500NI/min 14.740 Cv	
Primärtryck	Max 16bar				
Sekundärtryck	0.5 – 8bar, standard. Mot förfrågan 0 – 4 samt 0 – 10bar				
Temp.område	-10°C...+ 50°C				
Material	Hus: PA66, Anslutning i zink				
Medium	Tryckluft enligt ISO 8573-1:2001, Torr luft				
Vikt	0.292kg		0.8kg	0.997kg	

Beställningsnyckel t.ex R-212/4 för 0-4bar
Manometer beställs separat

Filterregulator



Benämning	FR-114	FR-138	FR-212	FR-334	FR-310
Anslutning	R1/4	R3/8	R1/2	R3/4	R1"
Filtreringsgrad	5µm				
Flöde	2 600NI/min 2.642 Cv		4 300NI/min 4.370 Cv	14 500NI/min 14.740 Cv	
Primärtryck	0.5 – 16bar		0.5 – 16bar	1.5 – 16bar	
Aut. Dränering	1.5 – 10bar		1.5 – 12bar	1.5 – 10bar	
Sekundärtryck	0.5 – 8bar, standard. Mot förfrågan 0.2 – 4 samt 0.5 - 10bar				
Temp.område	-10°C...+ 50°C				
Material	Hus: PA66, Anslutning i zink				
Volym	28cm ³		49cm ³	87cm ³	
Vikt	0.360kg		0.850kg	0.990kg	

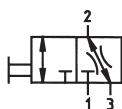
För automatiskt dränering lägg till "A"
Beställningsnyckel t.ex FR-114/4 för 0-4bar, FR-212/10A 0-10bar samt automatisk dränering
Manometer beställs separat

Dimsmörjare



Benämning	L-114	L-138	L-212	L-334	L-310
Anslutning	R1/4	R3/8	R1/2	R3/4	R1"
Montering	Vertikalt				
Funktion	Halvautomatisk oljepåfyllning				
Flöde	2 800NI/min 2.845 Cv	3 100NI/min 3.150 Cv	8000NI/min 8.130 Cv	14 500NI/min 14.740 Cv	
Primärtryck	Max 16bar				
Temp.område	-10°C...+ 50°C				
Volym	40 cm3		80 cm3	181 cm3	
Oljetyp	HL 25 enligt DIN 51524 – ISO VG 32				
Material	Hus: PA66, Anslutning i zink				

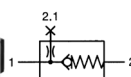
Kulventil



Benämning	AK-114	AK-138	AK-212	AK-334	AK-310
Anslutning	R1/4	R3/8	R1/2	R3/4	R1"
Montering	Konsol, in-line , horisontellt eller vertikalt				
Flöde	2000NI/min 2.032 Cv		5 200NI/min 5.825 Cv	14 500NI/min 14.740 Cv	
Primärtryck	Max 16bar				
Temp.område	0°C...+ 50°C				
Material	Hus: PA66, Anslutning i zink				
Vikt	0.200kg		0.820kg	0.825kg	

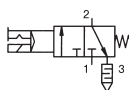
3/2-vägs kulventil för avstängning av luft

Backventil



Benämning	BV-114	BV-138	BV-212
Anslutning	R1/4	R3/8	R1/2
Montering	Konsol, in-line , horisontellt eller vertikalt		
Flöde	1250NI/min 1.270 Cv		5 000NI/min 5.080 Cv
Primärtryck	Max 16bar		
Temp.område	0°C...+ 50°C		
Material	Hus: PA66, Anslutning i zink		
Vikt	0.250kg		0.320kg

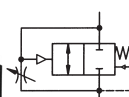
Säkerhetsventil



Benämning	SV-114	SV-138	SV-212	SV-334	SV-310
Anslutning	R1/4	R3/8	R1/2	R3/4	R1"
Montering	Konsol, in-line , horisontellt eller vertikalt				
Flöde	1 800NI/min 1.829 Cv	2 000NI/min 2.032 Cv	4 300NI/min 4.370 Cv	12 500NI/min 12.710 Cv	
Primärtryck	2 – 10bar				
Temp.område	0°C...+ 50°C				
Spänningar	24V DC, 115V/50Hz, 230V/50Hz				
IP Klass	IP 65 enligt EN 60529, 100% ED				
Material	Hus: PA66, Anslutning i zink				
Vikt	0.196kg		0.677kg	1.050kg	

3/2-vägs säkerhetsventil med fjäderretur, blockmonteras
Ange spänning vid order t.ex SV-212, 24 DC
Kan mot förfrågan erhållas pneumatisk, t.ex SV-212P

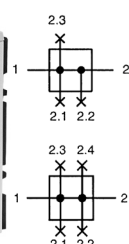
Mjukstartventil



Benämning	MV-114	MV-138	MV-212	MV-334	MV-310
Anslutning	R1/4	R3/8	R1/2	R3/4	R1"
Montering	Konsol, in-line , horisontellt eller vertikalt				
Flöde	1 800NI/min 1.829 Cv	2 000NI/min 2.032 Cv	5 200NI/min 5.285 Cv	10 000NI/min 10.170 Cv	
Primärtryck	2 – 16bar				
Temp.område	0°C...+ 50°C				
Material	Hus: PA66, Anslutning i zink				
Vikt	0.180kg		0.430kg	0.770kg	

Mjukstartsventil, justerbar - trycket byggs sakta upp.
När 50% av inkommande tryck är uppnått öppnar ventilen fullt.

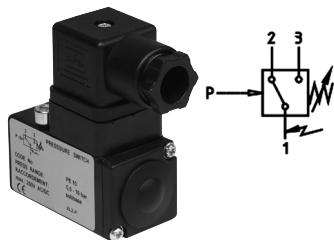
Luftuttag



Benämning	LU-114	LU-138	LU-212	LU-334	LU-310
Anslutning	R1/4	R3/8	R1/2	R3/4	R1"
Utgångar	4 x 1/4	3 x 3/8 1 x 1/4 1 x 1/2	2 x 1/2 2 x 3/8 1 x 1/4	4 x 3/4	2 x 1" 2 x 3/4
Montering	Konsol, in-line , horisontellt eller vertikalt				
Flöde	2 700NI/min 2.744 Cv	3 600NI/min 3.659 Cv	11 000NI/min 11.179 Cv	18 000NI/min 18.300 Cv	
Primärtryck	0 – 16bar				
Temp.område	0°C...+ 50°C				
Material	Hus: PA66, Anslutning i zink				
Vikt	0.250kg			0.648kg	

Möjlighet att montera tryckvakt TRV

Tryckvakt



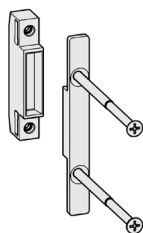
Benämning	TRV-00
Media	Luft, icke aggressiva gaser och vätskor
Tryckområde	0.5 – 10bar
Temp.område	-10°C - +80°C
EI-anslutning	Rektangulär kontakt DIN 43650, A
Krets	Micro-switch, change over
Skyddsklass	IP 65
Växlingsfunktion	Stigande tryck 1- 3, NO Stigande tryck 1- 2, NC
Montering	Flänsansluts
Vikt	0.172kg

Tryckvakten monteras på toppen av luftuttag Serie LU

Tillbehör

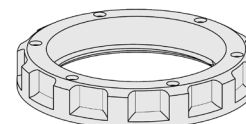
Kopplingsats

<u>Benämning</u>	<u>För serie</u>
KS-100	114, 138
KS-200	212
KS-300	334, 310



Monteringsring

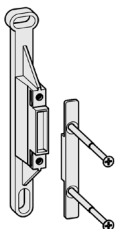
För panelmontage med vinkelkonsol



<u>Benämning</u>	<u>För serie</u>
KSR-100	114, 138
KSR-200	212

Kopplingsats, vägg

<u>Benämning</u>	<u>För serie</u>
KSW-100	114, 138
KSW-200	212
KSW-300	334, 310



Manometer

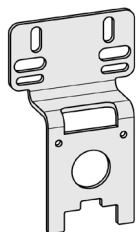
Ø50



<u>Benämning</u>	<u>Gradering</u>	<u>Anslutning</u>	<u>Gänga</u>
M5006	0 - 6bar	1/4	Bakåt
M5010	0 - 10bar	1/4	Bakåt
M5016	0 - 16bar	1/4	Bakåt

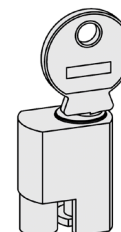
Väggfäste

<u>Benämning</u>	<u>För serie</u>
VF-100	114, 138
VF-200	212
VF-300	334, 310



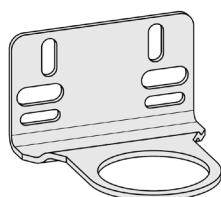
Nyckellås

<u>Benämning</u>	<u>För serie</u>
NL-000	114, 138, 212, 334, 310



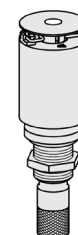
Vinkelkonsol

<u>Benämning</u>	<u>För serie</u>
VK-100	114, 138
VK-200	212



Automatisk dränering, NC

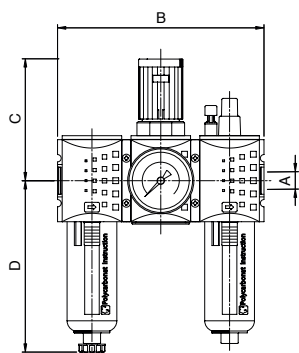
<u>Benämning</u>	<u>För serie</u>
AD-000	114, 138, 212, 334, 310



Dimensioner Serie Y, 1/4 - 1"

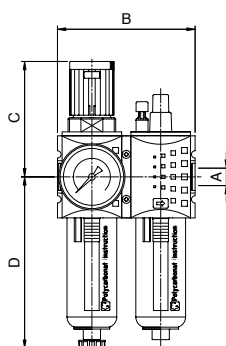


SERVICE 3 ENHET Inkl. manometer F + R + L, köpes i delar



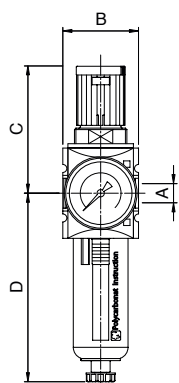
Benämning	Anslutning		Dimensioner i mm		
	A		A	B	C
	R 1/4		156	95.5	129.5
	R 3/8		156	95.5	129.5
	R 1/2		189	110	147
	R 3/4		255	137	192
	R 1		255	137	192

SERVICE 2 ENHE Inkl. manometer FR + L, köpes i delar



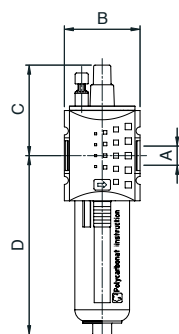
	R 1/4		104	95.5	129.5
	R 3/8		104	95.5	129.5
	R 1/2		126	110	147
	R 3/4		170	137	192
	1		170	137	192

FILTER REGULATOR manometer beställs separat



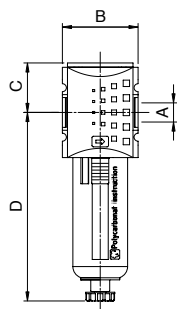
FR-114	R 1/4		52	95,5	129.5
FR-138	R 3/8		52	95,5	129.5
FR-212	R 1/2		63	110	147
FR-334	R 3/4		85	137	192
FR-310	R1		85	137	192

DIMSMÖRJARE



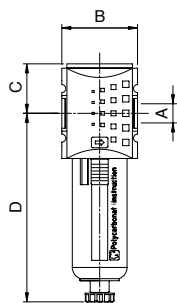
L-114	R 1/4		52	62.2	123
L-138	R 3/8		52	62.2	123
L-212	R 1/2		63	69.7	137.5
L-334	R 3/4		85	87.9	182.8
L-310	R 1		85	87.9	182.8

FILTER 5 µm



Benämning	Anslutning A	Dimensioner i mm		
		A	B	C
F-114	R 1/4	52	34	130
F-138	R 3/8	52	34	130
F-212	R 1/2	63	42.5	147
F-334	R 3/4	85	58	192
F-310	R 1	85	58	192

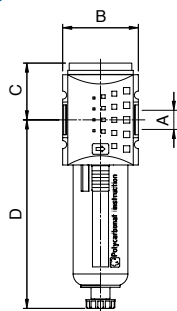
FÖRFILTER 0.3 µm



PF-114	R 1/4	52	34	128.5
PF-138	R 3/8	52	34	128.5
PF-212	R 1/2	63	42.5	147
PF-334	R 3/4	85	63	192
PF-310	R 1	85	63	192

MICROFILTER 0.01 µm

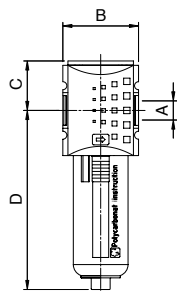
Återstående olje innehåll < 0.01 mg/m³



MF-114	R 1/4	52	38	130.5
MF-138	R 3/8	52	38	130.5
MF-212	R 1/2	63	48	147
MF-334	R 3/4	85	63	192
MF-310	R 1	85	63	192

AKTIVT KOLFILTER ¹⁾

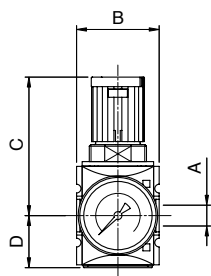
Återstående olje innehåll < 0.005 mg/m³



CF-114	R 1/4	52	34	124
CF-138	R 3/8	52	34	124
CF-212	R 1/2	63	43	141
CF-334	R 3/4	85	58	184
CF-310	R 1	85	58	184

REGULATOR

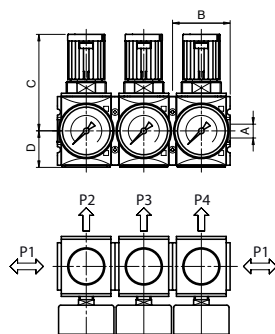
Manometer beställs separat



Benämning	Anslutning A	Dimensioner i mm		
		B	C	D
R-114	R 1/4	52	95.5	33
R-138	R 3/8	52	95.5	33
R-212	R 1/2	63	110	39.5
R-334	R 3/4	85	137	54
R-310	R 1	85	137	54

REGULATOR

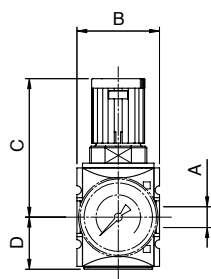
Med kontinuerligt ingångstryck
Mot förfrågan endast



KRBE-114	R 1/4	52	95.5	32.5
KRBE-138	R 3/8	52	95.5	32.5
KRBE-212	R 1/2	63	110	39.5

PRECISIONS REGULATOR

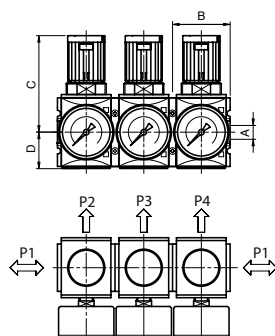
Mot förfrågan endast



KPRG-114	R 1/4	52	95.5	33
KPRG-138	R 3/8	52	95.5	33
KPRG-212	R 1/2	63	110	39.5

PRECISIONS REGULATOR

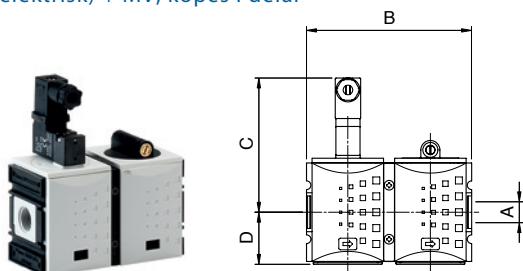
Med kontinuerligt ingångstryck
Mot förfrågan endast



KPRB-114	R 1/4	52	95.5	32.5
KPRB-138	R 3/8	52	95.5	32.5
KPRG-212	R 1/2	63	110	39.5

FYLLNINGSENHET

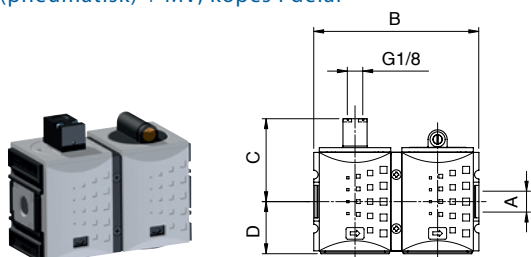
SV (elektrisk) + MV, köpes i delar



Benämning	Anslutning		Dimensioner i mm		
	A	B	C	D	
	R 1/4	104	84.5	33	
	R 3/8	104	84.5	33	
	R 1/2	126	93.5	56.5	
	R 3/4	170	110.9	67	
	R 1	170	110.9	67	

FYLLNINGSENHET

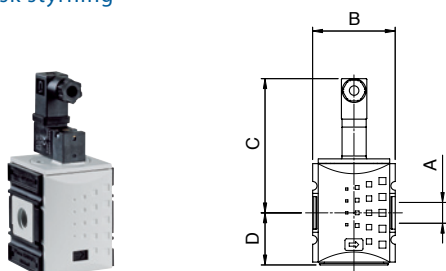
SV (pneumatisk) + MV, köpes i delar



	R 1/4	104	52	33
	R 3/8	104	52	33
	R 1/2	126	60.8	56.5
	R 3/4	170	78.2	67
	R 1	170	78.2	67

SÄKERHETSVENTIL 3/2-vägs

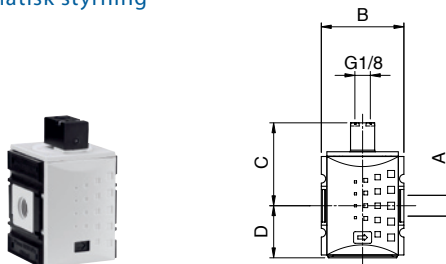
Elektrisk styrning



	SV-114	R 1/4	52	84.5	32.8
	SV-138	R 3/8	52	84.5	32.8
	SV-212	R 1/2	63	93.5	56.5
	SV-334	R 3/4	85	110.9	102.3
	SV-310	R 1	85	110.9	102.3

SÄKERHETSVENTIL 3/2-vägs

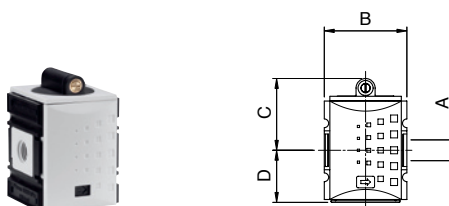
Pneumatisk styrning



	SV-114P	R 1/4	52	52	33
	SV-138P	R 3/8	52	52	33
	SV-212P	R 1/2	63	60.8	56.5
	SV-334P	R 3/4	85	78.2	67
	SV-310P	R 1	85	78.2	67

MJUKSTARTSVENTIL

Justerbar



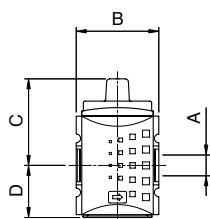
	MV-114	R 1/4	52	45	33
	MV-138	R 3/8	52	45	33
	MV-212	R 1/2	63	53.5	58
	MV-334	R 3/4	85	58.2	54
	MV-310	R 1	85	58.2	54

Dimensioner Serie Y, 1/4 - 1"



KULVENTIL

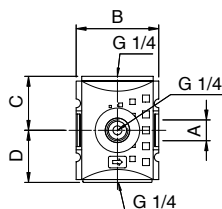
Låsingsbar med hänglås



Benämning	Anslutning A	Dimensioner i mm		
		B	C	D
AK-114	R 1/4	52	54.3	33
AK-138	R 3/8	52	54.3	33
AK-212	R 1/2	63	70.5	56.5
AK-334	R 3/4	85	93.7	51
AK-310	R 1	85	93.7	51

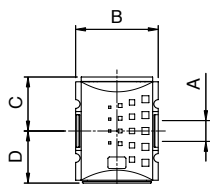
LUFTUTTAG

Möjlighet att montera tryckvakt TRV



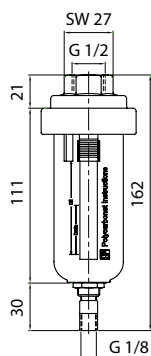
LU-114	R 1/4	52	34.5	31
LU-138	R 3/8	52	34.5	31
LU-212	R 1/2	63	43	37.5
LU-334	R 3/4	85	58.5	51
LU-310	R 1	85	58.5	51

BACKVENTIL



BV-114	R 1/4	52	34	33
BV-138	R 3/8	52	34	33
BV-212	R 1/2	63	43	37.5

KONDENSVATTENAVLEDARE



KA-212 AM	R 1/2			
-----------	-------	--	--	--